

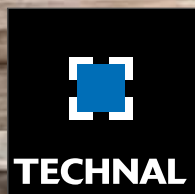
PERGOLA SUNEAL

L'ESPACE DE VIE
MULTI-SAISONS



Architectes : Giusti/Versini
Photographe : Laurent Descloux

IMAGINE WHAT'S NEXT





PERGOLA SUNEAL

/ L'ESPACE DE VIE
MULTI-SAISONS

DES APPORTS DE LUMIÈRE ET DE CHALEUR CONTRÔLÉS

Destinée à l'habitat individuel ou aux professionnels, la pergola SUNEAL de Technal offre toutes les fonctionnalités pour maîtriser efficacement les apports de lumière naturelle en optimisant ombrage et ventilation en fonction des saisons.

UNE MULTITUDE DE CONFIGURATIONS

La pergola SUNEAL permet de réguler l'ensoleillement et le confort thermique, valorisant ainsi les constructions et offrant de multiples possibilités pour profiter pleinement des espaces extérieurs : terrasse, jardin, piscine, spa, préau, coursives... La pergola SUNEAL est adaptable à toutes les configurations de pose et contraintes d'implantation offrant ainsi un véritable espace de vie multi-saisons.

DES LIGNES DROITES ET ÉPURÉES

Côté esthétique, la Pergola SUNEAL propose un design épuré avec des lignes droites et des finitions élégantes. Associé à de nombreux accessoires de personnalisation, cette extension du bâtiment apportera à ses occupants confort et convivialité.

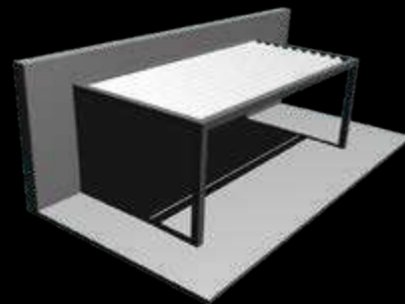


SUNEAL

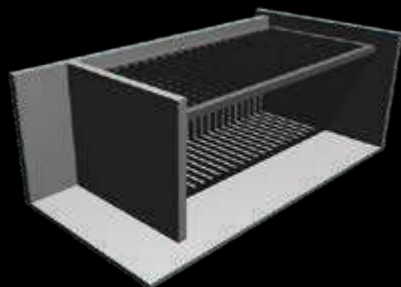
/ L'ESPACE DE VIE MULTI-SAISONS



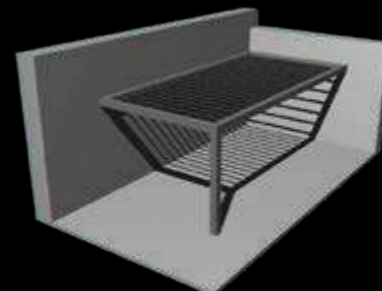
Isolé



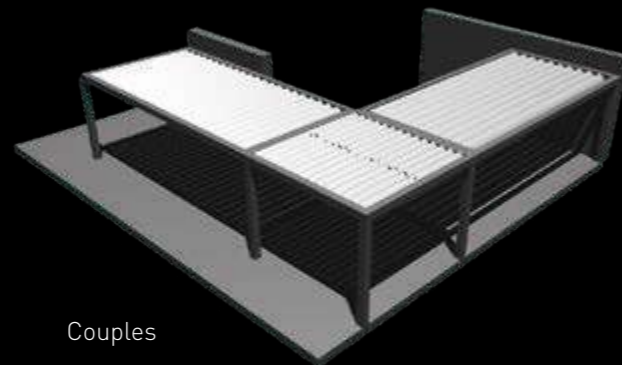
Adossé à la façade



Entre les murs



En angle



Couples

CARACTÉRISTIQUES ET INNOVATIONS CLÉS

GRANDES DIMENSIONS

- Poteaux de 140 x 140 mm
- Dimensions maximales :
 - Version 1 module :
Largeur x profondeur = 4.5 x 6.5 m
 - Version 1 module avec traverse intermédiaire :
Largeur x profondeur = 7 x 4 m

PERFORMANCES

- Motorisation testée à plus de 20 000 cycles
- Testée en soufflerie CSTB* :
 - 230 km/h en version adossée avec les lames plates
 - 210 km/h avec les lames courbes

* Centre Scientifique et Technique du Bâtiment PV N° EN-CAPE 14.077 C

CONFORT D'USAGE

- Adaptable à toutes les configurations de pose et contraintes d'implantation
- Confort thermique favorisant l'ombrage et la ventilation l'été, ainsi que l'optimisation des apports solaires en hiver, véritable barrière à la pluie
- Mouvement silencieux des lames
- Lames parallèles ou perpendiculaires à la façade optimisant les apports solaires
- Centrale de commande permettant de coupler de multiples fonctions sur une même télécommande (lames, éclairage LED, stores...)

DESIGN ET ESTHÉTIQUE

- Design élégant adapté aux constructions contemporaines et plus traditionnelles
- 3 types de lames disponibles pour s'adapter à vos envies (courbes, plates ou extra-plates)
- Large choix de couleurs TECHNAL et possibilité d'avoir une couleur différente pour la structure et les lames
- Finitions élégantes sans vis apparentes
- Descente d'eau de pluie dans un poteau

FACILITÉ DE POSE ET DE FABRICATION

- 100% des coupes à réaliser sont droites
- Profilé entraîneur de lames pré-percé
- Gabarit de perçage pour la poutre
- Toutes les pattes de fixations sont en inox laqué (couple électrolytique)
- Assemblage par vis
- Lames démontables indépendamment les unes des autres

DESIGN ÉLÉGANT ET ÉCONOMIE D'ÉNERGIE

LIGNES ÉPURÉES ET FINITIONS SOIGNÉES

- Lignes droites et épurées pour un ensemble harmonieux
- Aucune vis visible sur l'ensemble de la structure
- Profilé rapporté pour dissimuler le mouvement des lames en partie supérieure
- Possibilité de positionner le poteau en affleurement de la structure ou déporté à 1/3
- L'Espace de Vie Multi-Saisons SUNEAL est laquable dans toutes les teintes Technal (possibilité de laquer les lames dans une couleur différente de celle de la structure)



Poteau affleurant

Poteau déporté



Lame courbe



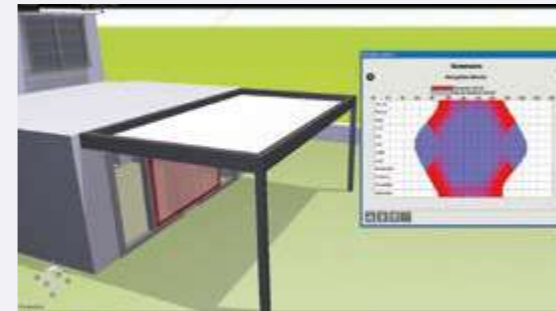
Lame plate



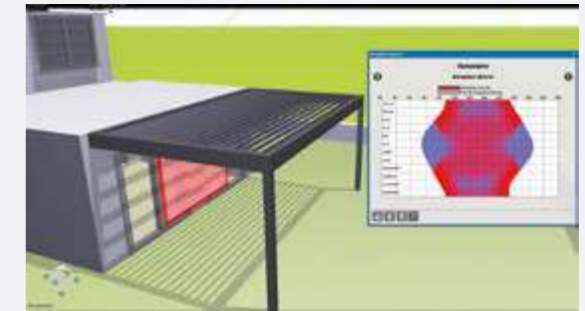
Lame extra-plate

BESOINS ÉNERGÉTIQUES CONTRÔLÉS

L'installation d'une pergola SUNEAL contribue à la réduction des besoins énergétiques, notamment en été. En effet, celle-ci permet de diminuer les besoins en climatisation des pièces attenantes, tout en protégeant façades et mobiliers d'extérieur de l'altération par le soleil et la pluie. En hiver, elle permet d'optimiser les apports lumineux et de chaleur.



Ombrage en façade sud : lames parallèles fermées. En été, l'objectif est de se protéger des rayons solaires.



Ensoleillement en façade sud : lames parallèles ouvertes à 130°. En hiver, l'objectif est de capter les rayons solaires.



CONFORT ET SÉCURITÉ AU QUOTIDIEN

MANIPULATION AISÉE

- Mouvement des lames souple et silencieux
- Motorisation intégrée dans la partie supérieure de la structure
- Orientation des lames jusqu'à 130°
- Manipulation des lames par télécommande, système compatible RTS (exemple : Tahoma SOMFY)

COMPLÉMENTS

- Stores motorisés
- Capteurs de pluie, de vent et de température
- Éclairage LED ou spots
- Compatible avec
 - les occultations SUNEAL
 - les coulissants Technal
 - la porte repliable AMBIAL

FIABILITÉ DES ÉLÉMENTS

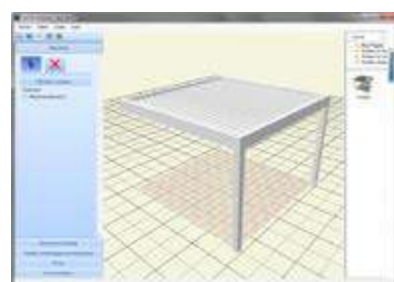
- Moteur, avec composants en inox, résistant à la pluie et à la poussière (classe IP67)
- Durabilité exceptionnelle avec un entretien minimal (standard aluminium)
- Test de motorisation à plus de 20 000 cycles
- Fixation murale ou sur terrasse au moyen de platines inox
- Résistance jusqu'à 230 km/h sans amorce de rupture (test réalisé avec lames plates)



LOGICIEL DE CONFIGURATION TECHNAL

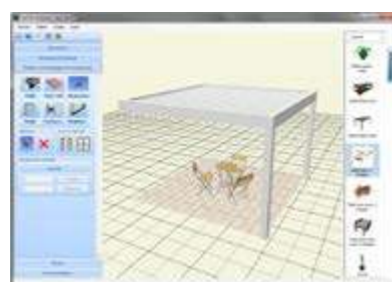
Grâce au logiciel de configuration Technal, il est possible de modéliser en quelques clics un projet de pergola SUNEAL. En important une photo de votre choix, vous pourrez visualiser immédiatement le rendu final du projet.

PERGOLA SUNEAL PERSONNALISÉE EN 5 ÉTAPES



1. Modèle

Création du modèle, configuration de la structure et des poteaux.



2. Personnalisation

Vous simulez l'emplacement des accessoires aux endroits souhaités.



3. Lames

Choix du type de lames (plates ou courbes), orientation par rapport à la façade et en position ouvertes ou fermées.



4. Couleurs

Toute la palette de couleurs Technal disponible. Possibilité de laquer les lames d'une autre couleur que celle de la structure.



5. Visualisation

Téléchargez une photo puis modélisez en 3D la pergola et positionnez-la idéalement au bâti pour un rendu très proche de la réalité.



Architectes : Giusti/Versini
Photographe : Laurent Descloux

MATÉRIAUX ET COMPOSANTS

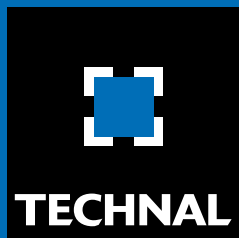
Comme pour tous les systèmes Technal, seuls des matériaux et des composants de qualité sont utilisés pour un entretien réduit et des performances à long terme.

- Les profilés en aluminium sont extrudés à partir des alliages 6060 Bâtiment EN 12020, EN 573-3, EN 515 et EN 775-1 à 9.
- Les vis sont en acier inoxydable.
- Accessoires en inox brut ou laqué.

FINITIONS ET COULEURS

Une large gamme de finitions est disponible afin de satisfaire les exigences des projets individuels, aux rénovations et d'offrir une liberté de design supplémentaire aux architectes ainsi qu'aux concepteurs:

- Finitions revêtement polyester dans une large gamme de couleurs en conformité avec les instructions «QUALICOAT».
- Les pergolas SUNEAL sont également disponibles dans des finitions laquées aux couleurs exclusives Technal pour une apparence stylisée et contemporaine.



IMAGINE WHAT'S NEXT

270, rue Léon-Joulin
BP 63709 - 31037 Toulouse cedex 1
Tél. 05 61 31 28 28 - www.technal.com



By  Hydro